



第96号
発行所
社会福祉法人
大阪狭山市社会福祉協議会
〒589-0021
大阪狭山市今熊1丁目85番地
TEL 072-367-1761
FAX 072-366-7407
E-mail sayama@bf.wakwak.com
URL www.osaka-sayama.or.jp/

目次
 おおさかさやまの社協……………1～4
 ボランティアだより……………5～8
 さくら(裏表紙)……………11～14

地域のみなさまのふくしの活動に役立つ協力金

誰もが安心して暮らせるまちづくりを、一緒に進めてみませんか。
 あなたの「地域ふくし協力金(会費)」が地域の福祉をささえています。

地区福祉委員会活動・・・55.8% 3,464,000円



認知症声かけ訓練



地域清掃



ふれあい広場

- 子ども見守り事業
- 福祉協力校活動
- 日帰りバスツアー
- 福祉委員研修

小地域ネットワーク活動・・・36.7% 2,278,000円



- 見守り、声かけ訪問活動
- いきいきサロン活動
- 食事サービス(会食・配食)
- 子育てサロン活動

その他の活動
 ……7.5%
 471,000円

- 地域活動を支援するための経費 315,704円
- はばたきフェスタ 100,000円
- 会費を募集するための経費 55,296円

会費種別	●正会員 (個人)	1,000円	平成30年度実績 会員数：5,831人 6,213,000円
	●賛助会員 (個人・法人)	3,000円	
	●特別会員 (個人・法人)	5,000円	

大阪狭山市社会福祉協議会では市役所南館で、各種相談支援を行っています

秘密厳守

相談無料

相談受付時間 月～金 9時～17時30分（祝日・12/29～1/5を除く）

仕事や生活等での困りごとの相談窓口

仕事や借金、家族関係など様々な理由の困りごとについて支援を行う相談窓口です。

お困りの方の相談内容を各関係機関と連携しながら、ご相談者と一緒に自立に向けて考え取り組みます。

こんな時は、まずご相談下さい!!

- 失業後、なかなか仕事が決まらない
- 仕事が長続きしない
- ひきこもっている家族がいる
- 家計のやりくりで困っている
- 借金で困っている
- これからの生活が不安 など



大阪狭山市生活サポートセンター

368-9955

高齢者の総合相談窓口

高齢者が住み慣れた地域でその人らしい生活を送ることができるよう総合的に支えています。悩み・疑問・相談ごとを高齢者ご本人だけでなく、ご家族・近隣の方からの相談にも対応します。

こんな時は、まずご相談下さい!!

- 最近、体力が落ちてきて、もの忘れをよくようになった
- 悪質な訪問販売の被害にあって困っている
- 介護保険のサービスを利用したい
- お金の管理や契約など不安になってきた
- いけないとわかっているが、認知症の親を強く叱ってしまう
- ご近所に住むひとり暮らし高齢者が心配 など



大阪狭山市地域包括支援センター

368-9922

暮らしの安心をお手伝いするサービス

判断能力が十分でないために、適切な福祉サービスを受けることができない人のために、利用手続きの援助や日常的な金銭管理をお手伝いし、地域で自立した生活が送れるように支援を行います。

こんな時は、まずご相談下さい!!

- 福祉サービスを利用したいが手続きがわからない
- 銀行でお金をおろしたいが自信が無くなってきた
- 訪問販売の人が来たとき、どう対応したらいいかわからない
- 契約をする時に自分ひとりでは不安
- 計画的にお金が使えない
- 役所から書類が来たけど、どう書いて、いつまでに出すかわからない など



権利擁護センター

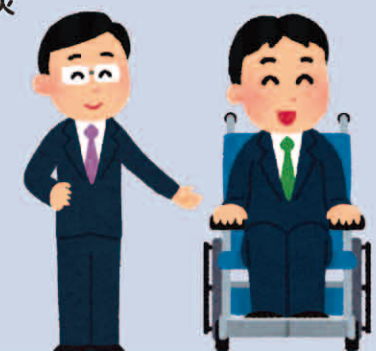
368-2111

障がいに関する総合相談窓口

障がいのある人が住みなれた地域でその人らしい暮らしを続けるために支援を行います。障がいのある方、ご家族、地域の方、事業所からのご相談にも対応します。また地域での課題には各関係機関と連携し、解決に向けて地域の人たちと共に考えていきます。

こんな時は、まずご相談下さい!!

- 障がい福祉サービスの利用はどうすれば
- 将来について不安
- お金のことが心配
- どんなサービスが使えるの
- これから退院・退所するのにどうすれば
- 年金や成年後見制度について知りたい など



大阪狭山市基幹相談支援センター

365-1144

・機能訓練(個別日常生活動作訓練)
 ・シニアソロジー(認知症予防)
 ・くもん学習療法(認知症予防)
 ・パン教室(認知症予防) など

くみのき花テイサービスセンター
 ご利用者募集中!! 無料体験随時受付中!
 大阪狭山市東茶屋木4丁目1977番地
 ☎072-368-2777

社会福祉法人 享佑会
 大阪狭山市大野西742-11 (法人本部)
 ケアハウス フレスコ
 ☎072-367-5551
 特別養護老人ホーム ファヴォール
 ☎072-367-2111
 地域密着型特別養護老人ホーム ファヴォール狭山
 ☎072-360-0222

職員募集中 お気軽にお問合せ下さい
 ☎072-367-2111

夏の省エネ強化期間 5月1日(水)～10月31日(木)

大阪狭山市社会福祉協議会では、省エネルギー活動推進のため、次の取り組みを実施します。ご理解とご協力をお願いします。

取組内容 ①執務室・会議室における適正冷房(室内温度28℃)の実施
 ②軽装(クールビズスタイル)での勤務

大阪狭山市社会福祉協議会
 FacebookページへGO!!

大阪狭山市社会福祉協議会の各種事業や市内9地区福祉委員会の活動を随時紹介しています。是非、ご覧下さい。

※社協のHPもみてください!!

大阪狭山市社協 検索

介護サービスの事なら何でもお気軽にご相談下さい

社会福祉法人 博光福祉会
 地域密着型介護老人福祉施設
 寿里苑花舞の郷

大阪狭山市東池尻4-1336-1
 ☎072-367-4187

さなえ ホームヘルプサービス

さなえホームヘルプサービス
 訪問介護事業所
 ☎072-360-3838

さなえケアプランセンター
 居宅介護支援事業所
 ☎072-360-3737

大阪狭山市狭山1-2351-1
 普段の生活で何かお困りの事ありませんか?
 経験豊富な介護ヘルパーが丁寧にサポートさせていただきます。
 訪問介護やケアプラン作成等、お気軽にご相談下さい。
 登録ヘルパー随時募集中

令和元年度重点目標

大阪狭山市社会福祉協議会では、地域共生社会に向けた総合的な支援体制づくりや、大阪狭山市と令和2年（2020年）度から始まる「第4次大阪狭山市地域福祉計画・大阪狭山市地域福祉活動計画」を今年度中に策定し、「誰もがいきいきと暮らせる地域をめざして」を目標に、地域福祉に関する施策・取り組みを総合的に推進します。

1. 法人経営基盤の強化

「総務地域課」、「地域生活支援課」、「施設事業課」の3課体制の連携を深めるとともに、自主財源の確保を図ります。

2. 社会福祉協議会組織の強化（職員の人材育成）

多様化する生活・福祉課題に支援できるよう組織の強化、人材の育成を行います。

3. 社会福祉協議会の認知度・知名度の向上

市民の方々に社会福祉協議会の活動・役割等を理解していただくために広報啓発の強化を図り、ひとりでも多くの方や企業・事業所の方にも社協会員になってもらえるよう努力します。

4. 地域福祉活動計画の策定

「第4次大阪狭山市地域福祉計画・大阪狭山市地域福祉活動計画」を市と一体的に策定します。

5. 指定管理業務の充実及びサービスの向上

今年度より新たに5年間、さやま荘・さつき荘・地域活動支援センターの指定管理者となり、利用者の方に喜んでいただけるようサービスの向上に努めます。

令和元年度 大阪狭山市社会福祉協議会 予算

歳 入			歳 出		
(単位：千円)			(単位：千円)		
会費収入	6,143	1.52%	人件費支出	266,636	65.90%
寄付金収入	92	0.02%	事業費支出	87,891	21.72%
経常経費補助金収入	74,257	18.35%	事務費支出	11,593	2.87%
受託金収入	52,739	13.04%	助成金支出	11,705	2.89%
事業収入	3,195	0.79%	負担金支出	942	0.23%
介護保険事業収入	137,762	34.05%	固定資産取得支出	3,221	0.80%
老人福祉事業収入	47,843	11.83%	その他支出	8,491	2.10%
障害福祉サービス等事業収入	61,943	15.31%	当期末支払資金残高	14,111	3.49%
受取利息配当金収入	483	0.12%			
その他収入	1,037	0.26%			
前期末支払資金残高	19,096	4.71%			
合 計	404,590	100.00%	合 計	404,590	100.00%

あなたかい善意をありがとうございました

平成31年3月末までに預託をいただきました方のご芳名は左記のとおりです。

(敬称略・預託順)

(団体他) 日本自由メソヂスト葛城キリスト教会

【寄付はぜひ社協へ】

社協では、善意の寄付や香典返し等の代わりの寄付、バザーやイベント等の収益の一部などを地域福祉向上のため、様々な形で地域に還元しております。
 例えば、地域での行事でお使い頂ける、貸し出し用備品の購入
 (イカ焼き機・ポップコーン機・綿菓子機など保有)

※なお寄付金は、税控除の対象となっております。

お問い合わせ 072-367-1761

編集後記

桜色から、みどりへ、自然の美しさは早すぎる程に変化していきます。元号が改められ、大きなスタートとともに世の中はどんどん前へと動こうとしている様に思います。でも、忘れてはいけないこと、しなければならぬことはまだまだ山積みです。振り返って手をさしのべて。今号は、福祉の手厚さと優しさをお伝えしようと考えています。もしも困ったことがおきた時、立ちどまってしまわずに社会福祉協議会を思い出して下さい。きっと、力になってくれます。そんな思いが私のスタートです。H記

ご相談はさつき荘相談室へ

心配ごと相談
毎週 月曜日 午後1時～4時

身体障がい者相談
第2金曜日 午後1時～4時

ひとり親家庭相談
第1・3土曜日 午前10時～正午
祝日などで相談日が変更になる場合があります。
電話での相談・問い合わせは ☎072-367-1761

知的障がい者(児)相談
第3土曜日 午後1時～2時
● (中山 ☎072-365-2164) ●